



News Letter n°1 : Régénération Osseuse Guidée et PRF.


SWISS CRAFTSMANSHIP
FOR DENTAL PROFESSIONALS



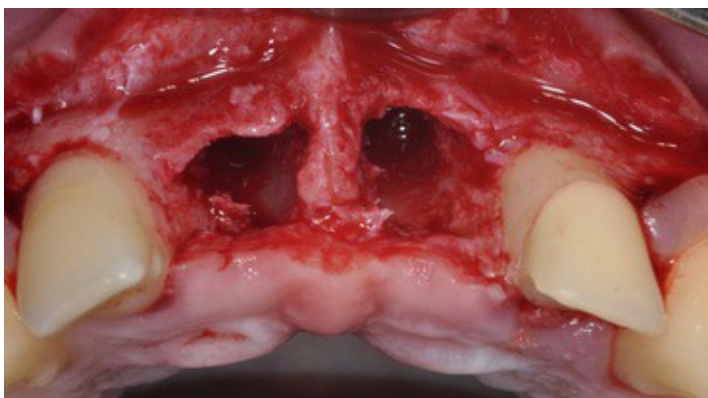
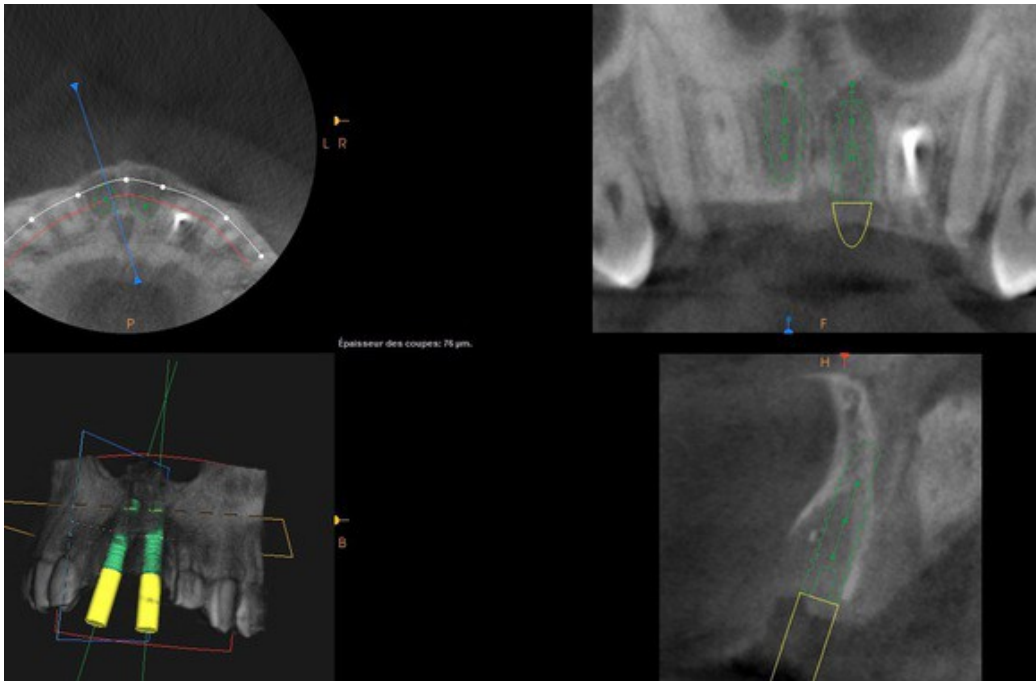
Le cas du mois

Jeune patient ayant subi un traumatisme au niveau du bloc incisif maxillaire. La 22 a été fracturée lors du traumatisme et 11 et 21 ont été expulsées. Le traitement endodontique de 22 a été réalisé ainsi qu'une reconstitution coronoradiculaire fibrée. 11 et 21 vont être remplacées par 2 implants avec ROG pour combler le déficit osseux.



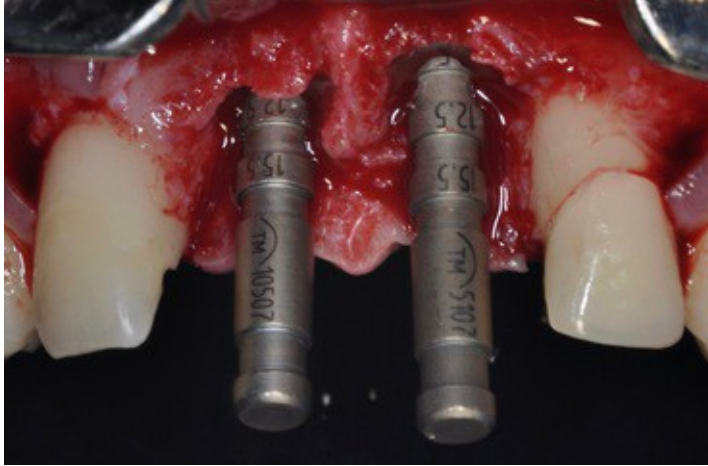
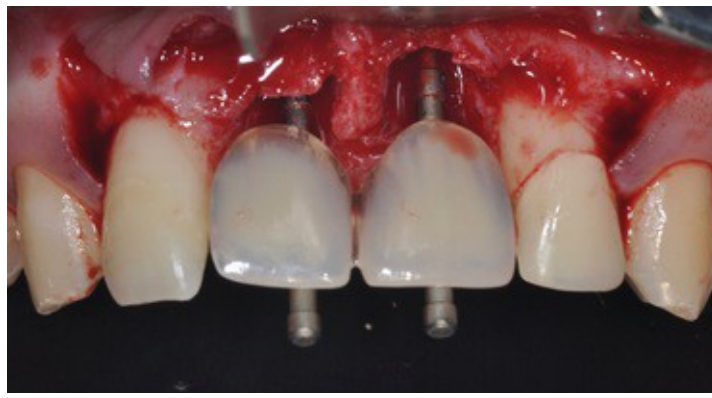
Situation initiale après traitement endodontique et reconstitution de 22 par tenon fibré. Une couronne provisoire a été réalisée.

Réalisation d'une prothèse provisoire amovible, qui servira de guide chirurgical. Panoramique 3D pré-opératoire.



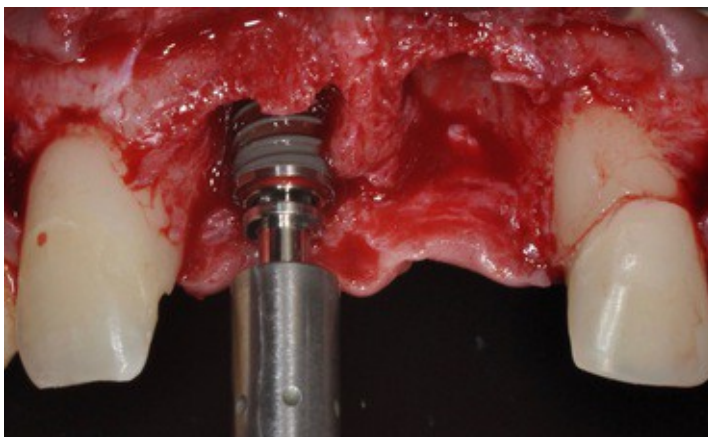
Situation après décollement et curetage.

Vérification des axes avec guide chirurgical.



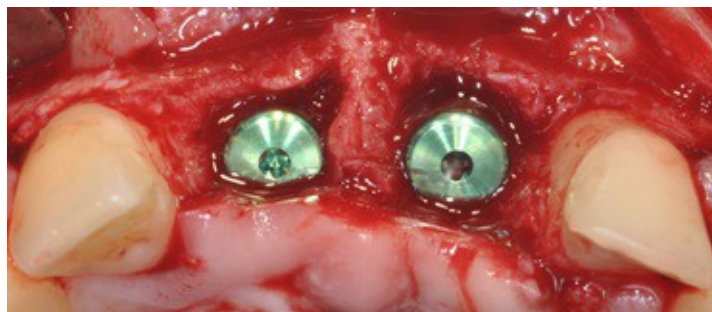
Vérification des axes après le dernier forêt.

Importance du positionnement dans le plan sagittal si l'on souhaite réaliser une prothèse transvissée en direct implant.



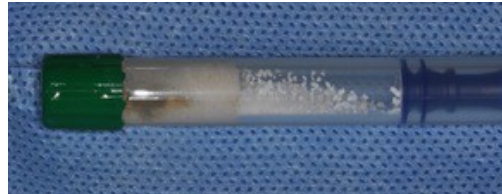
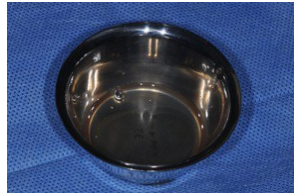
Mise en place d'un implant Incell Element de chez Thommen Medical. Sa surface active hydrophile permet d'obtenir un contact os / implant très rapidement. A 6 semaines, cet état de surface permet d'avoir un des meilleur BIC (Bone Implant Contact) du marché..

Vue occlusale avec vis de couverture en place. Les implants sont positionnés en position palatine. Le hiatus sera comblé par le biomatériau.





Préparation des membranes de PRF. Mélange du substitut osseux (Bio Oss) avec l'exsudat du prélèvement.



Bio Oss en place.

Mise en place d'une membrane de collagène résorbable (Bio Gide) fixée avec des pins's en titane pour une meilleure stabilité de la régénération osseuse.



Mise en place d'une membrane de PRF pour diminuer l' inflammation des tissus mous engendrés par la membrane collagénique. Celle ci accélère la cicatrisation muqueuse et la qualité des tissus mous.

Suture avec un monofilament vicryl 5.0 qui retient peu la plaque dentaire et diminue donc l'inflammation.



Inscription 2016

Pour s'inscrire à l'AMPIO pour l'année 2016 ,

- Cliquez sur le lien inscription (ci dessous), imprimez le formulaire et renvoyez le complété.
- Le formulaire est aussi téléchargeable sur notre site internet dans l'onglet nous contacter.

Inscription 2016

INGENIEUX.

LA PLUS PETITE
VIS D'ABUTMENT:
EVIDEMMENT DE
THOMMEN MEDICAL.

THOMMEN
Medical

Le président de l'AMPIO





Docteur Mathieu ROUSSET

DEIU d'Implantologie Orale
AEU en Parodontologie
CES de matériaux employés en art dentaire
CES d'odontologie chirurgicale

Nous contacter

Mail : AMPIO.formation@icloud.com

Tel: [05.55.74.26.71](tel:05.55.74.26.71)

[2](#) rue de la Paix 19360 Malemort

Rejoignez nous

www.ampioformation.com



Plan d'accès

A 5 minutes du centre de Brive



Nos partenaires



[Abmeldelink](#) | [unsubscribe](#) | [Lien de désinscription](#)