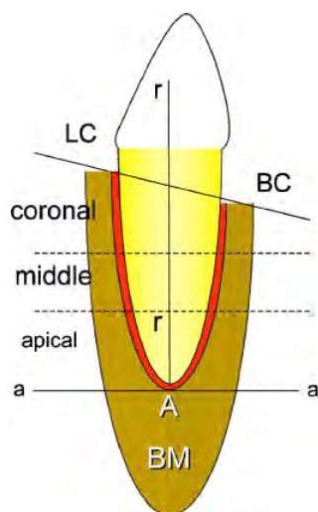




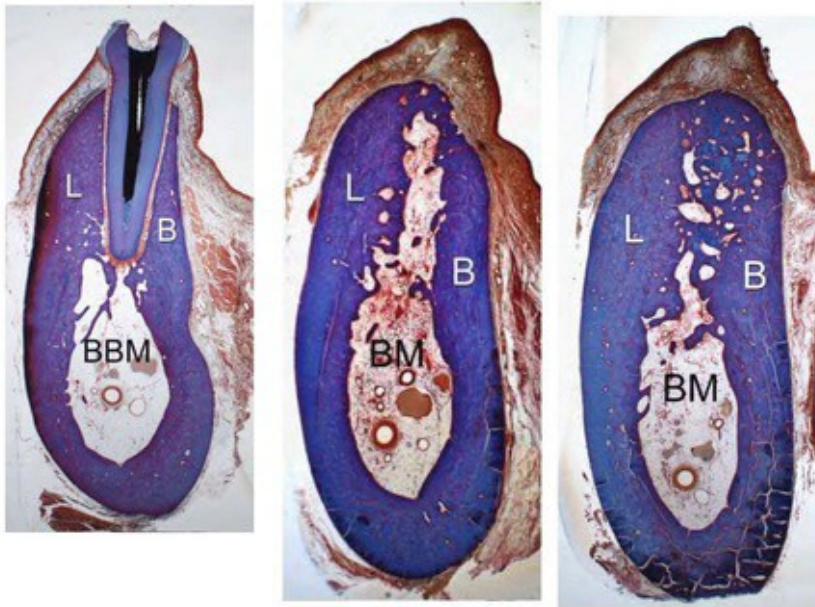
Newsletter n°4 : Préservation d'alvéole

Il est aujourd'hui prouvé que suite à une extraction, il existe une perte osseuse inéluctable. La table osseuse vestibulaire (bundle bone) va disparaître avec la perte du ligament desmodontal.



Araujo, Lindhe Ridge preservation with the use of Bio-Oss collagen:
A 6-month study in the dog. Clin Oral Implants Res, May 2009, 433-40

Avant de reconstruire, il est donc de notre devoir de praticien de préserver. Comme le démontre Araujo et Lindhe. En utilisant un matériau non résorbable type Bio-Oss® la perte osseuse va être minimisée.



Il est aussi important de bien gérer la qualité et la quantité de tissu mou. Un biotype épais sur dent naturel n'est souvent pas suffisant pour un bon maintien dans le temps autour d'un implant, il faut donc surcorriger le défaut avec un apport de tissu conjonctif. Ainsi nous potentialisons les chances d'obtenir un résultat esthétique et pérenne.

SWISS CRAFTSMANSHIP
FOR DENTAL PROFESSIONALS



Le cas du mois



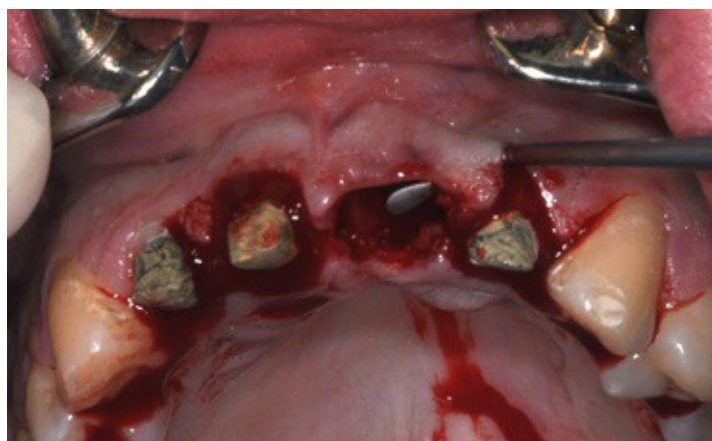
Situation initiale, 21 fracturée suite à un traumatisme la veille de la pose de 4 couronnes céramo-céramiques.

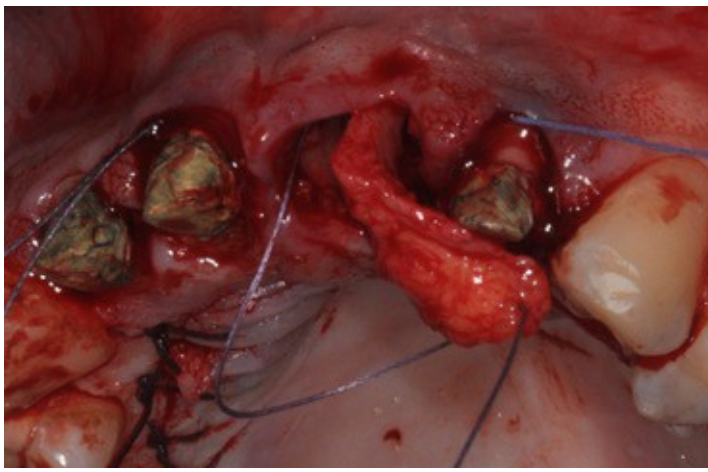
Situation après dépose des prothèses, nous pouvons objectiver la fracture mésio distale.



Section mésio-distale de la dent au piezzotome pour préserver la table vestibulaire lors de l'avulsion.

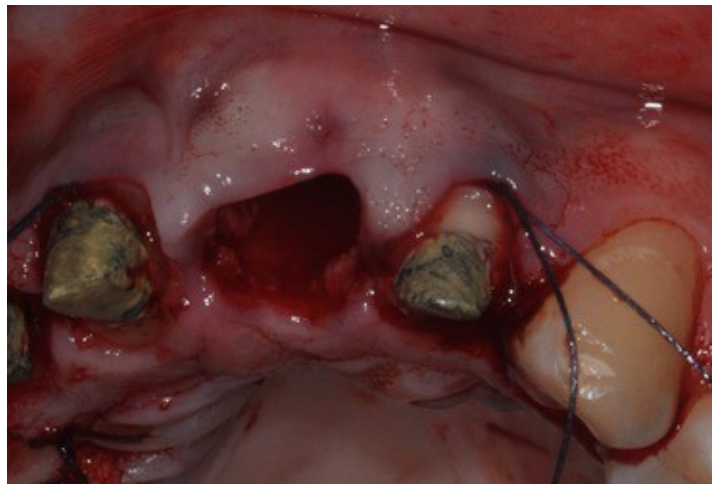
Décollement d'un lambeau par technique de tunnélisation en préservant les papilles.





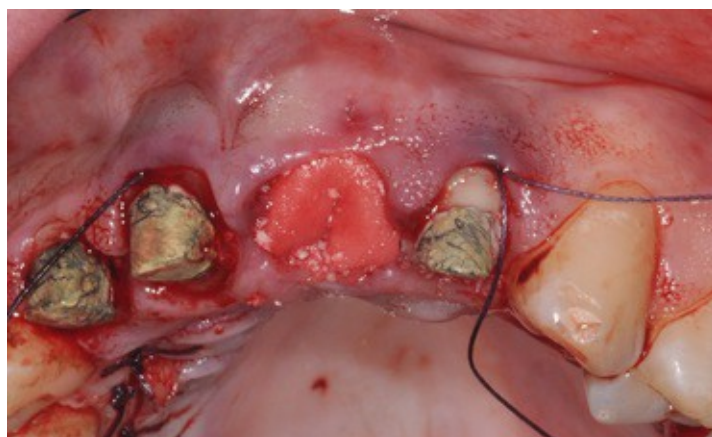
Mise en place d'un greffon conjonctif prélevé au palais, tout en ménageant toujours les papilles pour une meilleure revascularisation.

Greffon de conjonctif en place



Mise en place de Bio Oss® dans l'alvéole.

Mise en place d'une membrane Bio Gide®





Pose du bridge provisoire et suture

Cicatrisation à 10 jours, comme nous pouvons le voir, cette technique permet de conserver les papilles et évitera la perte de la table vestibulaire.



**INGE-
NIEUX.**

LA PLUS PETITE
VIS D'ABUTMENT:
EVIDEMMENT DE
THOMMEN MEDICAL.



THOMMEN
Medical

Le président de l'AMPIO





Docteur Mathieu ROUSSET

DEIU d'Implantologie Orale
AEU en Parodontologie
CES de matériaux employés en art dentaire
CES d'odontologie chirurgicale

Nous contacter

Mail : AMPIO.formation@icloud.com

Tel: [05.55.74.26.71](tel:05.55.74.26.71)

[2](#) rue de la Paix 19360 Malemort

Rejoignez nous sur Facebook



www.ampioformation.com

Plan d'accès

A 5 minutes du centre de Brive



AMPIO Formation | 2 rue de la Paix 19360 Malemort | 0555742671

Nos partenaires

THOMMEN
Medical

Carestream
DENTAL

Geistlich
Biomaterials
leading
regeneration

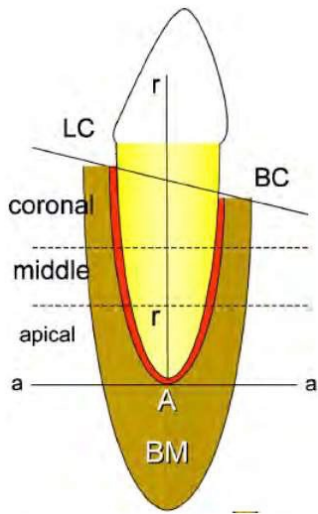
AMANNGIRRBACH
by Proparo

proparo

SATELEC
ACTEON



Laboratoire



Araujo, Lindhe Ridge preservation with the use of Bio-Oss collagen:
A 6-month study in the dog. Clin Oral Implants Res, May 2009, 433-40